

LEGENDA MATERIÁLU

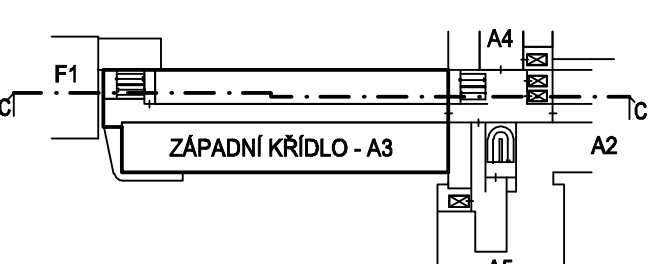
- STÁVAJÍCÍ KONSTRUKCE
- DOZDÍVKY Z PŘESNÝCH TVÁŘNIC YTONG NA TENKOVSTVOU MALTU
- ZDIVO Z TVÁŘNIC POROTHERM 44 P40 P10 NA MALTU M8
- ŽELEZOBETONOVÁ ŽTUDLJÍCÍ STĚNA Z BETONU C 20/25
- SÁDKOKARTONOVÁ PRÁČKA TL. 100 A 150 MM (2xGRF 12,5 MM + MINERÁLNÍ VLNÁ S PARAMETRY > 5 Knauf TL. 80 MM + 2xGRF 12,5 MM)
- ZATEPLENÍ FASÁDY MINERÁLNÍMI DESKAMI S KOLÝM VLAKNY - TL. 50, 100 MM, OŠTĚNÍ A NADPRAŽÍ 30 MM

VÝPIS OCELI

- PODROBNOSTI A VÝPIS OCELOVÝCH NOSNÍKŮ PODPOHYCENÍ BUDOVY VIZ STAVEBNÍ KONSTRUKČNÍ ČÁST F1.2

POZNÁMKA:

- PODROBNOSTI KONSTRUKČÍ VIZ TECHNICKÁ ZPRÁVA F1.1-1
- V MÍSTECH KONCENTRACE INSTALACÍ PROVÉST PRŮCHY DO ÚROVNĚ PODHLADU A NÁSLEDNĚ DOKONČIT
- OMIŤU PRŮCH. ŽDÍ A STROPU PROVÉST I NAD PODHLAD
- VNITŘNÍ PODVOVNÍK MK ZT A EL. V ČÁSTI PROSTORŮ OPATŘIT OMIŤKOU A OMIŤATELNÝM NÁTĚREM
- DRAŽKY PO VYBOURÁNÍ PRŮCH. DOPLNIT CEMENTOVÝM POTĚREM
- PODPOHYCENÍ VELKÝCH OTVORŮ V VIZ KONSTRUKČNÍ ČÁST F1.2
- V MÍSTECH PROBLÍZNUTÍ STĚNA OUVĚŘ BUDOU V SÁDKOKARTONOVÝCH PRŮCH. OSAZENY VÝTUŽNÉ PROFILY ZVLEHLENÉHO SYSTÉMU
- PRO ZAVĚŠENÍ WC A UMÝVADEL NA SÁDKOKARTONOVÉ KONSTRUKCE POUŽIT SPECIÁLNÍ NOSIČE A OCHYTÝ KTERÉ JSOU SOUČÁSTÍ ZVLEHLENÉHO SYSTÉMU SÁDKOKARTONOVÉ KONSTRUKCE (KNAUF, RIGIPS)
- PŘÍPADNĚ DALŠÍ VYTUŽENÍ SÁDKOKARTONOVÝCH PRŮCH. UPŘESNIT S INVESTOREM
- V MÍSTECH DVĚŘÍ BUDOU V SÁDKOKARTONOVÝCH PRŮCH. OSAZENY VÝTUŽNÉ PROFILY ZVLEHLENÉHO SYSTÉMU (KNAUF, RIGIPS)
- BOURACÍ PRÁCE NUTNO PROVÁDĚT ZA DOŘZENÍ BEZPEČNOSTNÍCH PŘEDPISŮ A S OHLEDEM NA NOSNÝ SYSTÉM
- VE SPORNÝCH PŘÍPÁDECH NUTNO KONZULTOVAT SE STATIKEM
- S OHLEDEM NA TO ŽE SE JEDNÁ O REKONSTRUKCI MŮŽOU BÝT KOTY PŘÍPOSOBY SKUTEČNÝM ROZMĚRŮM PO DOHODĚ S PROJEKTEM
- V PŘÍPÁDE NESOUHLADU PROJEKTU STAVEBNÍ ČÁSTI A ZDRAVOTNICKÉ TECHNOLOGIE PLATÍ PROJEKT STAVEBNÍ ČÁSTI, NUTNO VŠAK VÝZDY KONZULTOVAT S PROJEKTEM
- KONKRETNÍ TECHNICKÉ SPECIFIKACE VÝROBKŮ A MATERIÁLŮ OSAZENÝCH V PROJEKTOVÉ DOKUMENTACI LIDÁJÍ TECHNICKÝ STANDARD STAVBY, JEDNOTLIVÝCH VÝROBKŮ A MATERIÁLŮ A JE MOŽNÉ, JE PO DOHODĚ S INVESTOREM A PROJEKTEM ZAMĚNIT.
- PŘI JAKÝCHKOLIK NEJASNOSTECH KONTAKTOVAT PROJEKTANTA I



±0,000 = 263,200 m n.m.

SKUTEČNÉ PROVEDENÍ

LIPROJEKT PROJEKTOVÁNÍ ZDRAVOTNICKÝCH VÝSTAVBY ING. LUDĚK TOMEK		Hlavní inženýr projektu: ING. LUDĚK TOMEK Vedoucí projektant: zakázka: ING. MARTIN FORAL	Investor: NEMOCNICE VÝŠKOV, příspěvková organizace PURKYNHOVA 38, VÝŠKOV, PSČ 682 01 Tel. +420 517 315 111 www.nemvy.cz
Průběh: ARCH - STAV		Zpracovatel: dlu: LT PROJEKT, Křižkova 45, Brno, 616 00 Tel. +420 533 442 601 Fax +420 533 445 800 E-mail: martin.tomek@liprojekt.cz	Autorizace / revize:
Odpovídný projektant: ING. MARTIN FORAL		Vypracoval: DAVID RUBNER Kontroloval: ING. LUDĚK TOMEK	
Akce: NEMOCNICE VÝŠKOV REKONSTRUKCE ZÁPADNÍHO KŘÍDLA		Zakazkovací číslo: SKP 27 - 2007	Pozn. 11 - 2008 Formát: 16 A4
Objekt: REKONSTRUKCE ZÁPADNÍHO KŘÍDLA		SO 001	
Obsah: ŘEZ C - C'		Stupeň: SKUTEČNÉ PROVEDENÍ	Mřížka: 1:50 Číslo výkresu: F1.1-10